

# LIGHTPENTHOUSES

DE LICHPEN · AMERSFOORT

A modern loft apartment with a brown leather sofa, a dining table, and large windows overlooking a city. The room features a concrete ceiling, brick walls, and a large patterned rug. A motorcycle is parked near the windows, and a punching bag hangs from the ceiling. The text "COMFORTABELE, LOFTACHTIGE WONINGEN MET ZICHT OVER DE STAD AMERSFOORT" is overlaid on the image.

COMFORTABELE,  
LOFTACHTIGE WONINGEN  
MET ZICHT OVER DE  
STAD AMERSFOORT



## TOPVIEW VANUIT DE LICHTPEN

De Lichtpen is een uniek woongebouw in Hoefkwartier, Amersfoort. Hoefkwartier wordt een wijk waarin wonen, werken, leren en ontspannen samenkomen.

Met twee gebouwen, shared facilities en 98 unieke appartementen in verschillende formaten voegt De Lichtpen een nieuwe woonbeleving toe aan Amersfoort. De Lichtpen is fijn om te wonen en heerlijk om uit te gaan. Het begin van iets moois in het Hoefkwartier. En jij kunt daar onderdeel van zijn.



4



A28

A1

11

1

3

2

4

5

6

7

8

10

10

10

10

9

## HOEFKWARTIER, A PLACE TO LIVE

- 1 Lightpenthouses De Lichtpen
- 2 Station Schothorst
- 3 Waterwingebied
- 4 Park Schothorst
- 5 Winkelcentrum Schothorst
- 6 Centrum Amersfoort
- 7 Eemplein
- 8 Amersfoort Centraal
- 9 Sportcomplex Amarena
- 10 Sportverenigingen
- 11 Hoevelaken

Hoefkwartier wordt een dynamische locatie. Fijn om te wonen, heerlijk om uit te gaan. De Lichtpen is een comfortabele thuisbasis om vanuit te vertrekken en ligt op loopafstand van treinstation Schothorst. Binnen een uur sta je in het centrum van Amsterdam, in minder dan tien minuten fietsen ben je in centrum Amersfoort en op een half uur rijden ligt Blaricummer strand voor een dagje aan het Eemmeer. De bereikbaarheid van De Lichtpen is zeer goed te noemen. Woon je in De Lichtpen, dan ligt de wereld aan je voeten.

Hoefkwartier is nog relatief onontdekt. Het wordt een plek waar steeds meer functies gaan samenkomen. Van scholen tot leisure en van kantoren tot woningen. Een echte urban playground.

Met in de toekomst kleine winkels, leuke horecabedrijven met terras voor de deur en natuurlijk De Lichtpen als pioniers van het toekomstige Hoefkwartier.

5

MEER WETEN OVER FACILITEITEN HOEFKWARTIER



A modern living room with a large vertical garden wall, a dining table, and a view of a city at night. The room features a wooden dining table with white chairs, a large black coffee table with a fire pit, and a large window overlooking a city skyline. The vertical garden wall is illuminated with warm lights, creating a cozy atmosphere. The text 'UITKIJKEN OVER DE VERLICHTE STAD AMERSFOORT MET ZIJN 'LANGE JAN'' is overlaid on the image.

UITKIJKEN OVER DE  
VERLICHTE STAD AMERSFOORT  
MET ZIJN 'LANGE JAN'



## ENJOY THE BRIGHT SIDE OF LIGHTHOUSES

Op bijna 45 meter hoogte vormt de torenspits van 'Lange Jan' het achtergronddecor van deze exclusieve penthouses in Hoefkwartier.

Met werkelijk waar een schitterend uitzicht over Amersfoort!  
Droom weg bij de lichtjes van de stad of bewonder de sterrennacht vanaf je balkons. Lightpenthouses: groots dromen, groots wonen.





Woonoppervlak 184 m<sup>2</sup>

Balkon en terras

SieMatic keuken

Drie slaapkamers

Twee badkamers

8

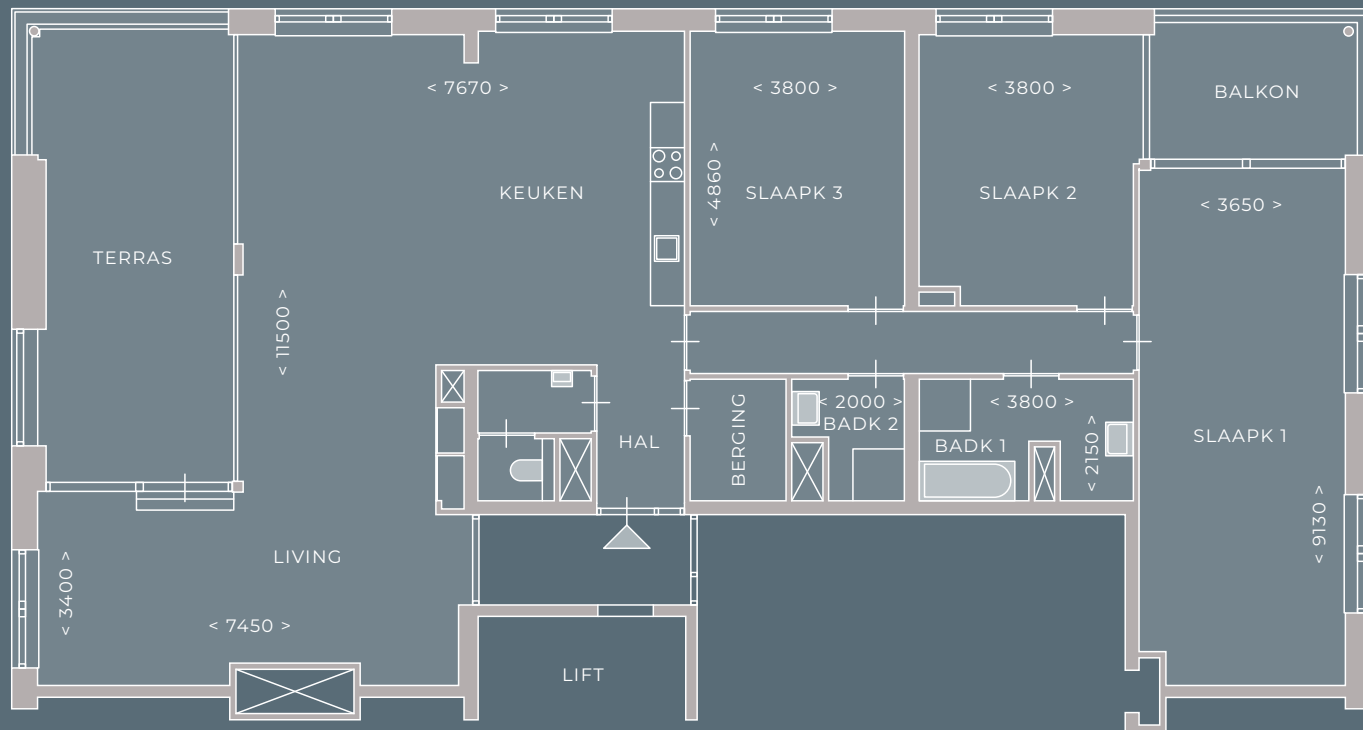
## TWEE LIGHTPENTHOUSES

Onze levens zijn vaak druk en de dagen zijn volgepland. Dan is het fijn om een thuis te hebben waar je ten volle kunt wonen, werken en leven. Een plek waar je volledig tot rust komt. Dat is wonen in de Lightpenthouses: luxueus en comfortabel met een zee aan ruimte op spectaculaire hoogte. Stel je eens voor: avonden lang tafelen met vrienden of genieten van een bad of sauna na een lange werkdag.

De Lightpenthouses hebben oog voor jouw toekomst. De penthouses krijgen daarom een hoogwaardige en duurzame afwerking. Ze zijn gasloos, aangesloten op stadsverwarming en beschikken over energielabel A++. Op het dak van het gebouw liggen zonnepanelen.

De Lichtpen voldoet hiermee aan hoge eisen als het gaat om duurzaamheid. Voor extra comfort krijgt je penthouse vloerverwarming. Zo is het overal in huis behaaglijk warm. Uiteraard is er plek in de overdekte parkeergarage voor je gereserveerd, eventueel met laadpaal voor je elektrische auto.





9

Afgebeeld bouwnummer 60



A nighttime photograph of a cityscape viewed from an elevated position. The sky is a deep, dark blue. The city below is illuminated with warm yellow and white lights, highlighting buildings and streets. A prominent, tall, illuminated tower is visible on the right side of the horizon. In the foreground, the dark silhouettes of trees and a modern building's edge are visible. The overall atmosphere is serene and urban.

OP GROOTSE HOOGTE  
CREËER JE JOUW ULTIEME  
LOFTGEVOEL. MET EEN  
UITZICHT OM IN TE LIJSTEN!



12



## PREMIUM SLAAPKAMER

Het nachtleven begint, de zon gaat onder in Amersfoort.  
De lichtjes van de stad en van Onze Lieve Vrouwetoren flonkeren 'kom ook'.

Dat zou natuurlijk een goed idee kunnen zijn,  
ware het niet dat dit één van de mooiste momenten thuis is.

Om het uitzicht te optimaliseren kies je bijvoorbeeld voor een vrijstaand bad.  
Zo heb je overal zicht op de Amersfoortse skyline, ook vanuit je bad.  
Met een passie voor perfectie kies je tevens voor een inloopkast met  
badkamer en-suite.





## INCLUSIEF LUXE KEUKEN VAN SIEMATIC

SieMatic hanteert een vernieuwende filosofie, met tijdloos elegante keukens in drie verschillende lifestyles: PURE, URBAN en CLASSIC. In de showroom van SieMatic aan de Ringveste in Houten komen deze lifestyles optimaal tot hun recht. Geheel in lijn met de filosofie van SieMatic worden exclusieve designkeukens getoond als onderdeel van de leefomgeving.

Dat maakt SieMatic aan de Ringveste tot een uitstekende plek om inspiratie op te doen.

De Lightpenthouses beschikken standaard over een greeploze SieMatic keuken met composiet werkblad, rvs spoelbak met kraan en een Bora inductiekookplaat met geïntegreerde afzuiging inbegrepen.

LIGHTPENTHOUSES.NL

